

高知市文化プラザ（かるぽーと）休館中の入口

【休館期間】

令和4年4月1日(金)～令和5年3月31日(金) 予定

※天候，社会情勢等により変更する場合があります。

【入口】

休館中の入口は，**かるぽーと西側**の地下駐車場 入口付近です。

(地下駐車場はご利用いただけません。)

【駐車場・駐輪場】

入口付近でございます。

駐車場は台数が限られていることから，できる限り**公共交通機関や周辺駐車場**をご利用ください。

【休館中の各事務所】

各事務所は、休館中もかるぽーと内で業務を行います。

	事務所	開所日	連絡先
2階	高知市文化プラザ共同企業体 (ホール・ギャラリー・スタジオに関すること)	月～土曜日	TEL 883-5011
8階	高知市文化振興事業団	火～日曜日	TEL 883-5071
	中央公民館		TEL 883-5061
	横山隆一記念まんが館 事務所 ※		TEL 883-5029
	高知市文化振興課	火～土曜日	TEL 821-9215

※祝日・年末年始を除く ※開所時間 8時30分～17時15分



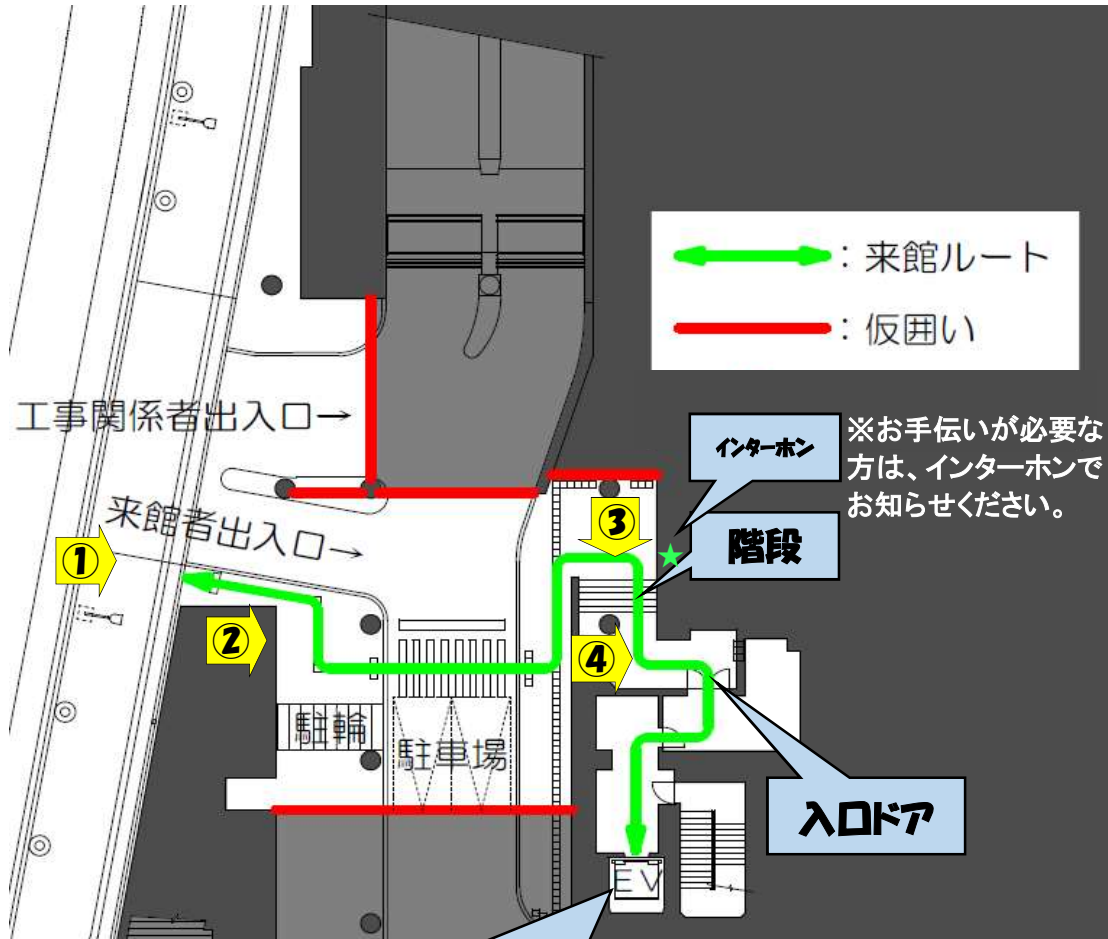
入口(建物西側)

休館期間中はこちらからしか入れませんので、ご注意ください。

詳しくは裏面をご覧ください。

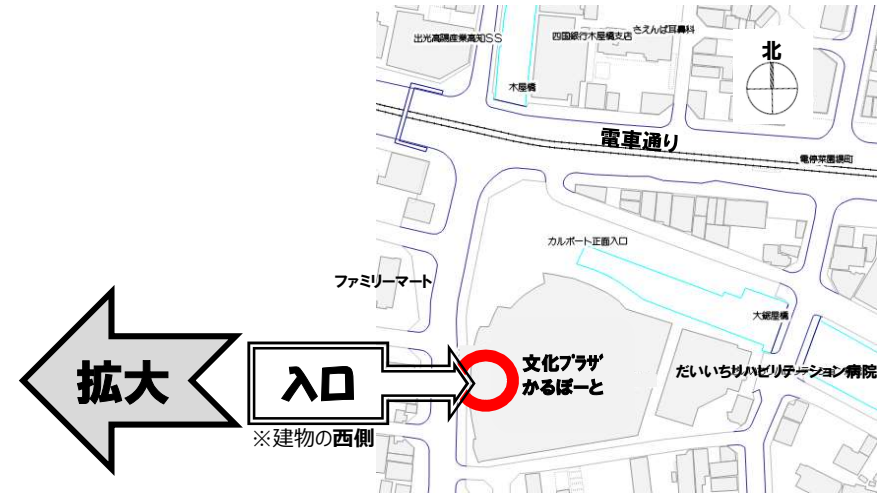
※まんが館は休館中

高知市文化プラザ（かるぽーと）休館中の入口

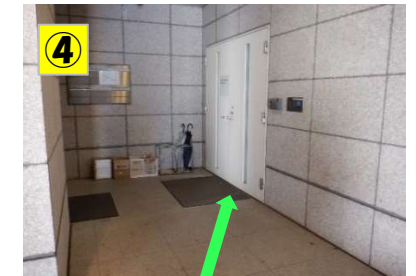


エレベーター で各事務所へ

- 2階：高知市文化プラザ共同企業体
- 8階：高知市文化振興事業団
- 横山隆一記念まんが館 事務所
- 高知市文化振興課



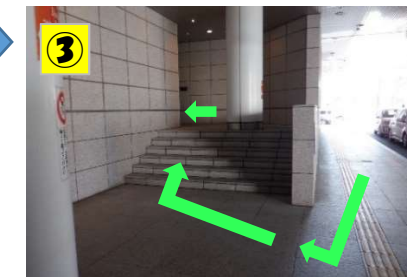
① かるぽーと西側



④ 入口：ドアを開けてお入りください



② 突き当りを右へ



③ 階段を上ってください